

Migration Magento 1.x zu 2.x

clever+zöger

Generiert am: 06/01/2017

Inhaltsverzeichnis

| | | |
|-------|---|---|
| 1 | Migrationsgrundlagen | 3 |
| 1.1 | Die Migration zu Magento 2.x umfasst 4 Bereiche: | 3 |
| 1.2 | Ablauf | 4 |
| 2 | Schritte der Migration | 5 |
| 2.1 | Migration von Daten | 5 |
| 2.2 | Migration von Erweiterungen | 7 |
| 2.2.1 | Überflüssige Erweiterungen | 7 |
| 2.2.2 | Magento 2 Alternativen | 7 |
| 2.2.3 | Bereits in Magento 2.x Grund-Funktionen enthalten | 7 |
| 2.2.4 | Nachprogrammierung | 7 |
| 2.3 | Individuelle Entwicklungen Migration | 8 |
| 2.4 | Themes (Design) Migration | 8 |
| 2.4.1 | Erstellung eines komplett neuen Themes (Basis: Luma Themes) | 8 |
| 2.4.2 | Anpassung eines existierenden Themes | 8 |

1 Migrationsgrundlagen

Der Support für Magento 1.x läuft Ende 2018 aus. Dies affektiert nicht nur die Entwicklung neuer Funktionen, sondern auch die für alle Shopbetreiber wichtigen Sicherheitspatches. Für Magento 2.x wurde das Grundsystem (Core) komplett neu überarbeitet, um für die Zukunft gewappnet zu sein. Hierzu zählen Funktionen wie Full-Page-Cache für ein noch besseres Google Ranking, Unit-Testing und Schnittstellen für eine schnellere Digitalisierung der Prozesse (Industrie 4.0) oder deutlich geringere Ressourcen Anforderungen an das Hosting.

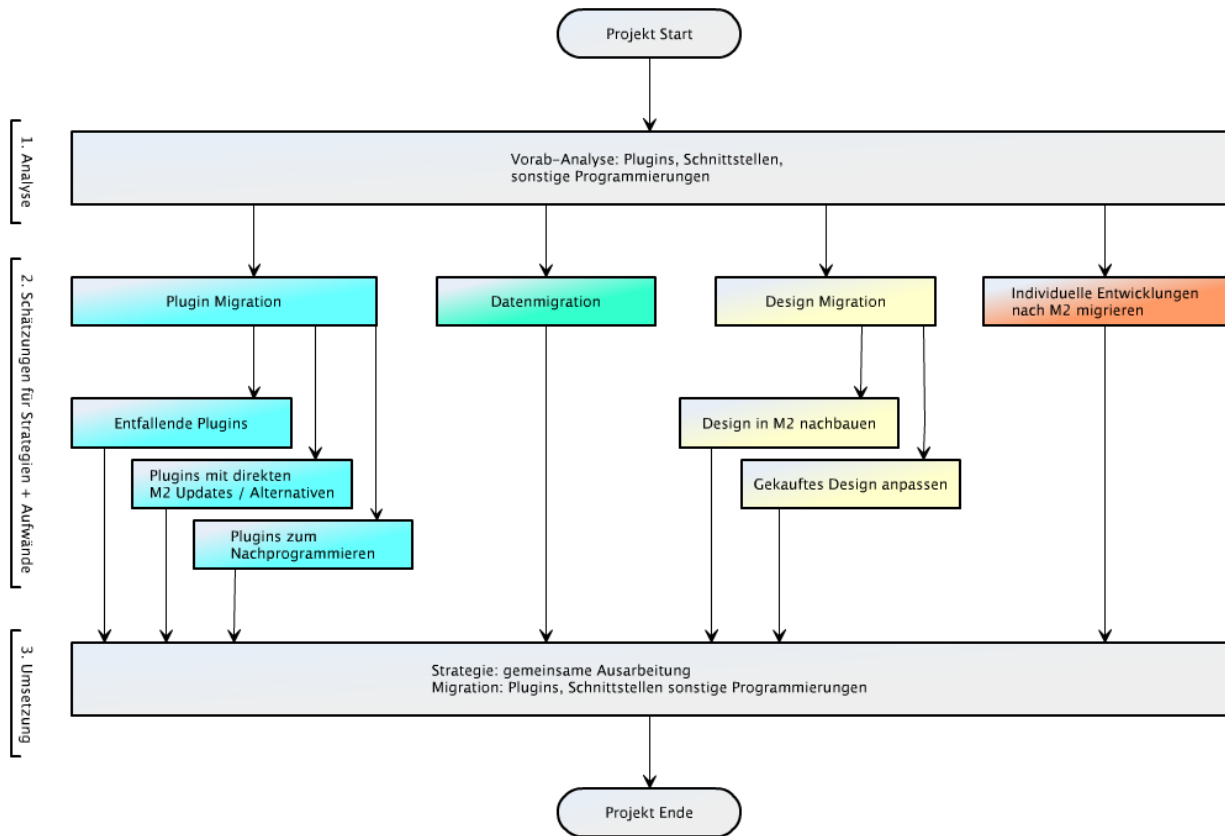
Diese enormen Umbauten tragen leider der Komplexität und Aufwändigkeit einer Migration Rechnung. Upgrades, wie innerhalb der 1.x Versionen gewohnt, sind hier leider nicht möglich. Wegen der langen Projektphase hierfür, empfehlen wir mit den ersten Schritten (Planung, Budgetierung, Konzeption etc.) bereits zu beginnen. Sie sollten mit einem Umsetzungszeitfenster von 4-6 Monaten rechnen. Die folgenden Punkte zeigen den Ablauf einer solchen Umstellung auf.

1.1 Die Migration zu Magento 2.x umfasst 4 Bereiche:

1. Migration von Daten
2. Migration von Erweiterungen
3. Migration von individuellen Entwicklungen
4. Migration des Designs (Theme)

Diese Anleitung ist für eine erfolgreiche Migration entwickelt worden. Als Vorleistung für die Schritte 2.2 und 2.3 ist eine Vorab-Analyse der bestehenden Module und Erweiterungen für eine genauere Kostenschätzung empfehlenswert.

1.2 Ablauf



Edit Diagram | Remove Diagram

2 Schritte der Migration

2.1 Migration von Daten

Die Daten-Migration erfolgt über ein fertiges Tool, welches so gut wie alle Daten (Kunden, Bestellungen, Artikel etc.) in das neue Format überträgt. Laut den ersten Erfahrungen, erfolgt diese Konvertierung innerhalb von 4-8 Stunden.

| Welche Daten werden übertragen | Zusätzliche Funktionen / Vorteile |
|--|--|
| <ol style="list-style-type: none"> 1. Produkte <ul style="list-style-type: none"> • SKU, Name, Beschreibung, URL Key, Mengen, Lager Status, Model, Gewichte ... • Base Image, Additional Images • Base Price, Special Price • Kategorie-Zuweisungen • Optionen (Größe, Gewicht, Farbe ...) • Extra Felder (Checkboxes, Dropdownlist, Radiobuttons) • Varianten • Meta Title, Meta Description, Meta Keywords • Währungen 2. Kategorien <ul style="list-style-type: none"> • URL Key, Name, Beschreibung, Base Image, Zusätzliche Bilder 3. Kunden <ul style="list-style-type: none"> • ID, Username, Vorname, Nachname, E-Mail, Geburtstag, Adresse ... • Kunden-Passwort (*) • Kunden-Gruppen Relationen werden mit übertragen 4. Bestellungen <ul style="list-style-type: none"> • ID, gekaufte Produkte, Produkt-Preis, Menge, Datum, Status, Rabattierter Preis ... 5. SEO Url's <ul style="list-style-type: none"> • Migrieren von Produkt- und Kategorie - SEO Url's • Migrieren der 301 SEO Url's von Kategorien und Produkten 6. Individuelle Felder (*) <ul style="list-style-type: none"> • Individuelle Felder von Produkten, Kategorien, Kunden und Bestellungen 7. Bewertungen <ul style="list-style-type: none"> • Kunden Name, Bewertungen, Vorschau, Status ... 8. Steuern <ul style="list-style-type: none"> • Steuer Regeln, Steuerklassen, Produkt-Steuer Klassen ... 9. Hersteller <ul style="list-style-type: none"> • Name 10. Multi-Stores 11. Mehrsprachigkeit | <ol style="list-style-type: none"> 1. Keine Downtime <ul style="list-style-type: none"> • Daten können ohne Downtime migriert werden. 2. Online oder Offline <ul style="list-style-type: none"> • Der Migrations-Prozess kann online oder offline durchgeführt werden. 3. Sicherstellung der ID's <ul style="list-style-type: none"> • Die ID's für Bestellungen und Kunden werden beibehalten. 4. Selektive Datenmigration <ul style="list-style-type: none"> • Subset an Daten kann migriert werden (Produkte und/ oder Kunden und/ oder Bestellungen). 5. Erneute Migrationen <ul style="list-style-type: none"> • Es kann erneut migriert werden, ohne großen Zusatzaufwand. 6. Migration aktueller Daten <ul style="list-style-type: none"> • Nach vollständigem Migrationsprozess können vor der Onlinestellung für eine finale Synchronisation alle Daten erneut migriert werden. 7. Daten vor der Migration löschen <ul style="list-style-type: none"> • Mögliches Löschen von Daten (Produkte, Kunden, Bestellungen etc.) vor der Migration. 8. FAIL-SAFE Migration <ul style="list-style-type: none"> • Im Falle eines unerwarteten Abbruches (z.B. Server Ausfall) kann die Migration fortgesetzt werden 9. Daten Sicherheit <ul style="list-style-type: none"> • Direkter Datentransfer von Magento zu Magento, keine "third party" Tools. 10. Produkt Varianten <ul style="list-style-type: none"> • Ermöglicht das Erstellen von Produkt-Varianten basierend auf den Attributen. 11. Produkt-Inventar <ul style="list-style-type: none"> • Ignorieren von Produkt Inventar mit out-of-stock Produkten. 12. Migrations-Tool Kosten <ul style="list-style-type: none"> • Kostenlos |

2.2 Migration von Erweiterungen

Erweiterungen können nicht direkt zu Version 2 migriert werden. Daher sind hier verschiedene Ansätze notwendig und möglich.

2.2.1 Überflüssige Erweiterungen

Nicht mehr benötigte Erweiterungen oder noch installierte, aber bereits deaktivierte Erweiterungen entfallen bei der Migration.

| Vorteile | Nachteile |
|--|-----------|
| <ul style="list-style-type: none"> Keine zusätzlichen Kosten System wird bereinigt von nicht weiter benötigten Erweiterungen | |

2.2.2 Magento 2 Alternativen

Es gibt bereits viele Erweiterungen der Hersteller, die bereits auf Magento 2.x migriert wurden und somit keine gesonderte Entwicklung erfordern..

| Vorteile | Nachteile |
|---|--|
| <ul style="list-style-type: none"> Geringe Kosten Neue Funktionen in der Magento 2 Variante evtl. bereits mit enthalten | <ul style="list-style-type: none"> Modul muss erworben und installiert werden Evtl. ist nicht der volle Umfang im Magento 2 Modul enthalten, dann muss programmiert werden |

2.2.3 Bereits in Magento 2.x Grund-Funktionen enthalten

Einige beliebte Funktionalitäten, die noch für Magento 1.x zusätzlich Erweiterungen benötigten, sind in Magento 2.x von Haus aus verankert.

| Vorteile | Nachteile |
|--|--|
| <ul style="list-style-type: none"> Keine zusätzlichen Kosten System wird bereinigt von nicht weiter benötigten Erweiterungen | <ul style="list-style-type: none"> Evtl. ist nicht der volle Umfang in Magento 2 enthalten, dann muss programmiert werden |

2.2.4 Nachprogrammierung

Trifft keiner der zuvor erwähnten Fälle zu, kommt nur noch eine Nachprogrammierung (siehe Punkt 2.3) der Magento 1.x Extension in Frage.

| Vorteile | Nachteile |
|--|--|
| <ul style="list-style-type: none"> • Chance auf kundenindividuellere Funktionalitäten | <ul style="list-style-type: none"> • zusätzliche Programmierung ist notwendig |

2.3 Individuelle Entwicklungen Migration

Code, der für Magento 1 customized wurde (Kundenindividuelle Programmierungen), ist oftmals zu großen Teilen kompatibel mit Magento 2.x. Hierzu kann entweder nur eine Migration der Codestrukturen erfolgen oder es muss im ungünstigsten Fall eine Neuprogrammierung stattfinden. Für Migrationen stellt Magento spezielle Migrationstools zur Unterstützung bereit, was den Aufwand für die Migration deutlich verringert. Wegen der deutlichen Unterschiede zwischen Magento 1 und Magento 2 sind jedoch immer zusätzliche manuelle Anpassungen nach der Verwendung dieser Migrationstools für ein lauffähiges Magento 2.x Modul notwendig. Es ist keine vollständig automatisierte Migration möglich!

2.4 Themes (Design) Migration

Das Theme (Design) an sich kann nicht zu Version 2 direkt migriert werden, aber es gibt alternative Ansätze hierfür. Das von Google präferierte "Mobile-First-Konzept" sollte auf jeden Fall hier von Anfang an mit einfließen.

2.4.1 Erstellung eines komplett neuen Themes (Basis: Luma Themes)

| Vorteile | Nachteile |
|--|---|
| <ul style="list-style-type: none"> • Sehr ähnliches Design wie die aktuelle Version • Spezielle (bisherige) Darstellungsfunktionen werden mit übernommen | <ul style="list-style-type: none"> • Hoher Zeit- und damit Kostenaufwand |

2.4.2 Anpassung eines existierenden Themes

| Vorteile | Nachteile |
|--|--|
| <ul style="list-style-type: none"> • Design grundlegend fertig • Schnelle und somit günstigere Umsetzung des Grunddesign | <ul style="list-style-type: none"> • nicht exakt wie vorher • zusätzliche Anpassungen bedeuten zusätzlichen Aufwand • Optimierungen evtl. aufwändig |